

CRISTAOS DA ESPERANÇA

Amamos-nos, os uns os outros, como Ele Amou-nos!

Somos um numa relação de Amor!



CIÊNCIA E FÉ

1 - As Ciências Cognitivas e a Psicologia, confirmam a fé cristã

1 – 2 A estrutura dos nossos três cérebros.

A estrutura cerebral e mental, da qual dispomos para gerir as nossas funções vitais bem como qualquer forma de emoção é assim profunda, que se quisermos compreender-nos, devemos subir às nossas origens pessoais, ou seja à fecundação do óvulo que dá nascimento novo a um ser humano.

Por que novo? Porque cada um sabe que através de um nascimento, há partilha de dados genéticos do pai e da mãe, para que nos tornemos um novo indivíduo, com uma nova abordagem ao contexto vivido. Recebemos assim 23 cromossomas da nossa mãe, uma das quais é obrigatoriamente de natureza sexual X, e 23 do nosso pai. De acordo com a natureza sexual X ou Y do espermatozóide do homem que fecundará o óvulo, obtemos assim a causa determinante sexual feminina XX, ou masculino XY.

Após ovulação e fecundação por um espermatozóide, a célula tornada à 46 cromossomas é chamada Zigoto e contém toda a capacidade a gerar qualquer de célula do nosso corpo que seja. O cérebro bem como qualquer outro órgão está por conseguinte já potencialmente já nele, que prova efectivamente que o corpo representa realmente apenas pouca coisa, em relatório ao nosso espírito.

A divisão (segmentação) desta toda nova célula em intervalos de 12 a 16 horas, vai ver uma sucessão de etapas, mórula, blástula, antes da implantação no útero da mulher para o dia 6 ou 7.o dia, 8.o no máximo após a fecundação, ou seja cerca de ao 21.o dia do ciclo. A segunda semana de fecundação é um período de pré gastrulação, que conduz para o 15.o dia ao gastrulação que se encontra ser de uma das fases mais importantes da nossa vida. É através deste gastrulação que começa a simetria do corpo e o início de neurulação. Este neurulação começa pela formação da placa neural para o 19.o dia após a fecundação, ou seja para um ciclo normal ao 33.o dia após as regras precedentes, e apenas 5 dias após a data normal das regras. Aquilo subentende por conseguinte, que muitas mulheres à este período consideram ainda apenas um ligeiro atraso de regras mais ou menos habitual. É a partir desta placa neural, que então se torna depois o tubo neural, que se desenvolvem contudo o cérebro e a medula espinhal, que são então aos órgãos mais desenvolvidos do embrião e que lhe dá a sua forma característica abaulado. A partir da terceira semana, o sistema nervoso vai começar pôr-se em lugar, para conduzir muito rapidamente à essencial parte das estruturas cerebrais seguidamente da medula espinhal. Os olhos aparecerão seguidamente, então as orelhas e por último todo o corpo com todos os órgãos que serão para a maioria postos em lugar no fim da oitava semana. O resto da gravidez servirá com efeito apenas ao crescimento de todos os órgãos posto em lugar de alguns últimos, que inclui sexualidade.

A partir da placa neural, o nosso cérebro vai estruturar-se de acordo com uma construção assimilável à três cérebros diferentes se omitirmos “o Pequeno Cérebro do Coração” que vemos mais longe. Estas três partes têm, de facto, um número infinito de interligações, mas cada um deles é um conceito específico de órgãos que tenham sido adicionados muitos pequenos

apêndices que nós geralmente não nomeado neste site. Vamos continuar em vigor sobre as principais estruturas, que, embora limitada, poderão parecer assustador para alguns.

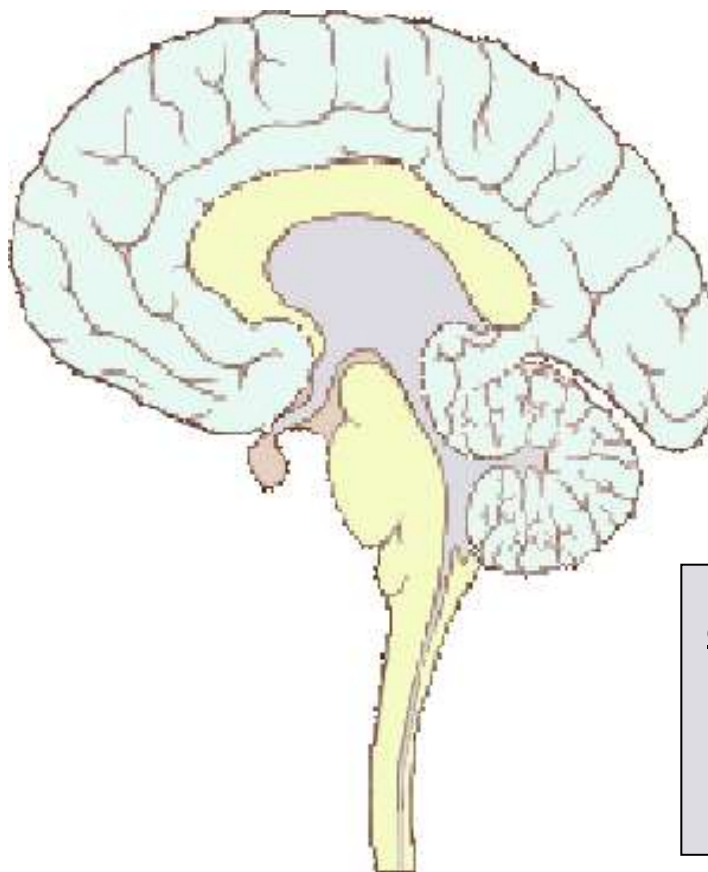
A primeira parte é chamada de reptiliana cérebro, ou em virtude de diencephalic estrutura muito semelhante ao do cérebro de um réptil. Ele gerencia todas as funções vegetativas. **O segundo nível é chamado o cérebro límbico** ou cérebro de paleo-mamífero para o seu aparecimento no início mamíferos. **Ele fica muito de mensagens olfativas, mas também as principais dimensões da afetividade e emoção que corresponde ao que a Bíblia chama espírito humano.** Em seguida vem a mais elaborada, o neocórtex, o cérebro de mamíferos como neo-existentes sobre as mais avançadas mamíferos. **O neocórtex, cérebro da síntese, recebe com efeito em é hemisfério direito uma quota de emoções relacionadas com a nossa consciência e os correspondentes mapas cognitivos, ao contrário do cérebro límbico.** (Veja detalhes no site do Dr. René FLURIN) As bases deste sistema é a unidade em torno dos quais o nosso crescimento embrionário gradualmente constrói o feto, (Visite o excelente site O Cérebro a todos os níveis)

As três principais partes do cérebro

Neocórtex (cérebro terciário dito Néomamífero)

É a sede da linguagem, da lógica e a abstração

- o hemisfério direito, é sobretudo a sede da intuição, a afetividade, a música, da arte.
- o lóbulo frontal, é a sede das funções mais elaboradas: pensamento, síntese, criatividade.



O segundo cérebro é dito límbico ou do Paleo-mamífero.

Intervem sobretudo as mensagens olfativas, na afetividade e a emoção, mas também a aprendizagem.

O cérebro primário é chamado réptil ou diencefalo.

É o regulador da vida vegetativa.